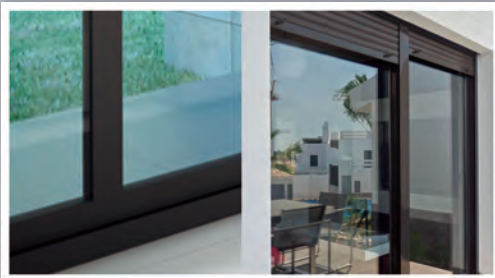




### SUELOS Y CARPINTERÍA - FLOORING & FITTINGS



Carpintería exterior en aluminio lacado en marrón oscuro

*Dark brown lacquered aluminium exterior finish*



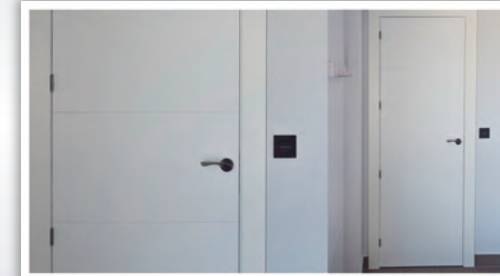
Puerta de entrada a vivienda acorazada con cerradura de seguridad

*Main Entrance armored; door fitted with security lock*



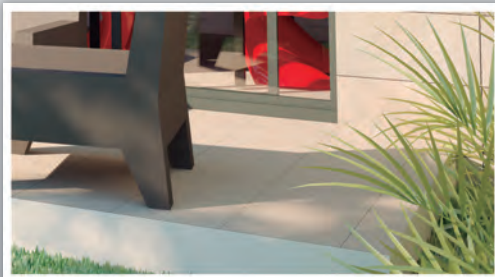
Armarios empotrados, con puertas abatibles, interior tablero melamínico blanco y tiradores metálicos

*Sliding door wardrobes with white melamine wrapped interiors*



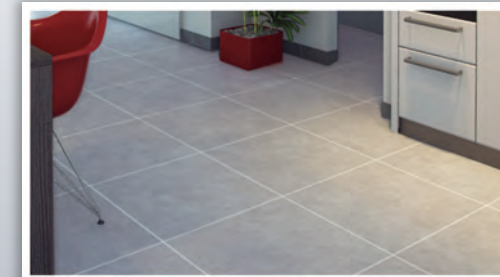
Puertas de paso interiores lacadas en blanco, herraje imantado

*White lacquered interior doors; fitted with magnetic closing system*



Pavimento exterior en gres porcelánico 30x60 antideslizante c3

*Anti-slip 30x60 porcelain-stoneware tile used for exterior flooring*



Pavimento interior en gres porcelánico 60x60

*60x60 porcelain-stoneware tile for interior flooring*

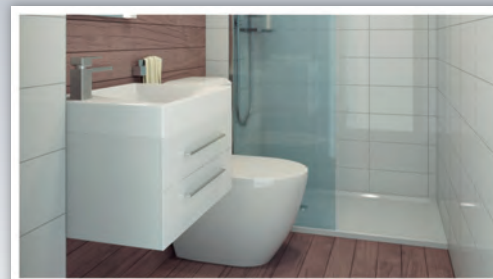


### BAÑOS Y SANITARIOS - BATHROOM



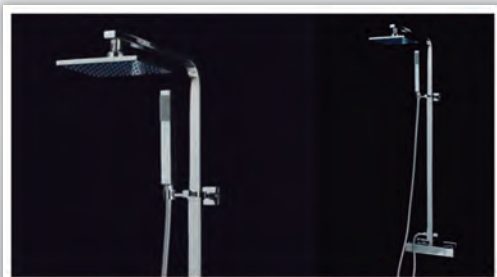
Lavabo plano Formilia Rithmik de Jacob Delafon

*Flat sink model Formilia Rithmik from Jacob Delafon*



Baño chapado en porcelánico/ cerámica

*White porcelain/ceramic tiled bathroom*



Ducha con columna telescópica, modelo Tenerife extensible, Five Mediterránea y mampara de vidrio

*Telescopic shower tap, model Tenerife Ext. Five Mediterranea, with glass shower screen*



Grifería Monomando modelo despertar XL de GRB

*Bathroom taps model Despertar XL from GRB*



Inodoro Ideal Standard, modelo Connect

*Ideal standard toilet, model Connect*



Plato de Ducha modelo Lagos

*Shower "plato" model Lagos*



### SALÓN-COMEDOR COCINA - LIVING ROOM/KITCHEN OPEN-PLAN



Muebles de cocina Aristides con acabados en paneles fenólicos o melamínicos

*Kitchen furniture model Aristides with phenolic/melamine finish*



Grifería de cocina modelo Dolmen Kala de GRB

*Kitchen taps model Dolmen Kala from GRB*



Mecanismos modelo ZENIT

*Switches model Zenit*



Grupo filtrante empotrado, modelo CATA gl45x

*Built-in cooker extractor fan model Cata gl45x*



### OTRAS ESPECIFICACIONES - OTHER SPECIFICATIONS



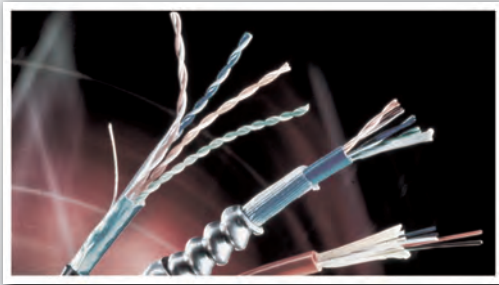
Preinstalación de aire acondicionado en salón y dormitorios

*Air conditioning system pre-installed in the bedrooms and living room*



Preinstalación de alarma interior bajo la supervisión de Crac 24 alarmas

*Security alarm system pre-installation, provided by Crack24*



Preinstalación de telecomunicaciones según normativa (2 líneas de teléfono, Tv por cable, vía satélite e interfono)

*Pre-installed telecommunications network in accordance with the law (2 telephone lines, cable tv, satellite tv and intercom)*



Instalación de agua caliente sanitaria por placas solares, con acumulador y calentador eléctrico

*Hot water system powered by solar panels, with deposit and electrical boiler*



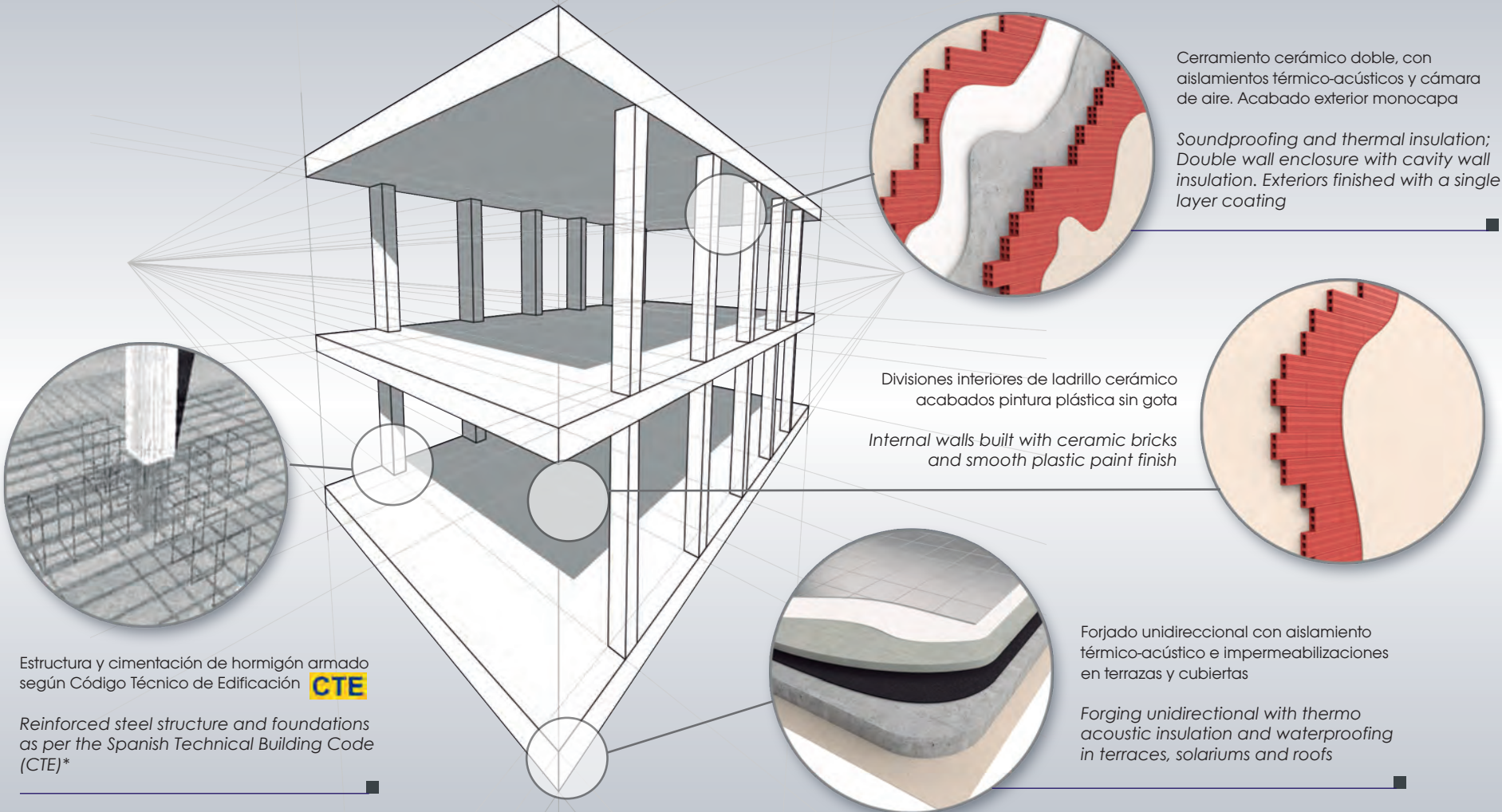
Edificio construido según normativa de Eficiencia energética

*Building constructed in accordance with the latest energy efficiency standards*





### CIMENTOS Y ESTRUCTURA - STRUCTURE AND FOUNDATION



Cerramiento cerámico doble, con aislamientos térmico-acústicos y cámara de aire. Acabado exterior monocapa

*Soundproofing and thermal insulation; Double wall enclosure with cavity wall insulation. Exteriors finished with a single layer coating*

Divisiones interiores de ladrillo cerámico acabados pintura plástica sin gota

*Internal walls built with ceramic bricks and smooth plastic paint finish*

Estructura y cimentación de hormigón armado según Código Técnico de Edificación **CTE**

*Reinforced steel structure and foundations as per the Spanish Technical Building Code (CTE)\**

Forjado unidireccional con aislamiento térmico-acústico e impermeabilizaciones en terrazas y cubiertas

*Forging unidirectional with thermo acoustic insulation and waterproofing in terraces, solariums and roofs*

\*The Spanish Technical Building Code (CTE) regulations were approved by R.D. 314/2006.